

施工停氣通告

- 一、本公司配合世界健身房瓦斯管線銜接工程，將於111年11月04日13時00分至16時00止「暫停瓦斯」。造成用戶不便敬請見諒。【停氣範圍：瑞光路258巷、港墘路221巷、舊宗路二段213巷、舊宗路二段（以上含各巷弄號）。】
- 二、停氣時間請用戶關閉表前開關及各爐具開關，這段期間請勿使用瓦斯，待恢復供氣後逐一開啟表前開關及各爐具開關後，再使用瓦斯。
- 三、因疫情期間施工造成微電腦表跳脫無法復歸，請依微電腦瓦斯表說明書(如附件)操作復歸或請致電本公司養護部(02)2794-3218 或(02)2794-3219 以電話協助排除狀況，期間造成不便請住戶敬請見諒。
- 四、如遇大雨無法施工，另擇日停氣通知

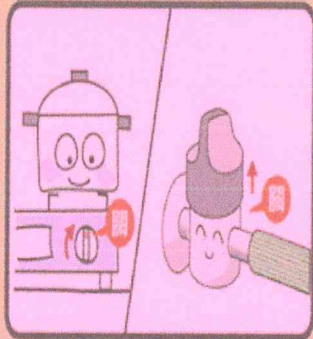
聯絡電話：(日) 2791-3491

欣湖天然氣股份有限公司 敬上

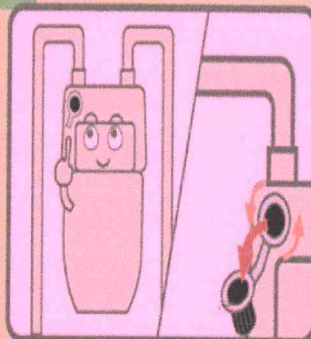


該如何再次回復正常使用瓦斯呢？

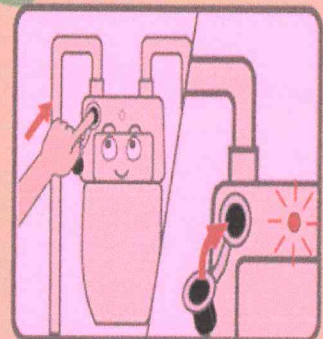
1 先將所有的瓦斯器具開關、瓦斯安全龍頭開關。
此時，再次確認是否有無使用的瓦斯開關，是否關閉著。
(也不要忘記屋外器具喔！)
※ 但請不要關閉微電腦瓦斯錶的開關。



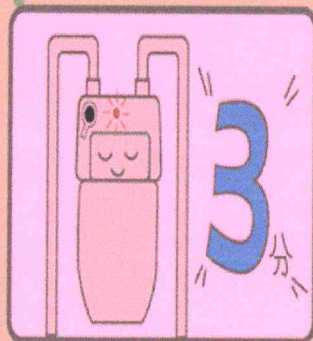
2 找到微電腦瓦斯錶，用手將黑鈕帽蓋向左轉後打開，
即可看到復歸鈕。



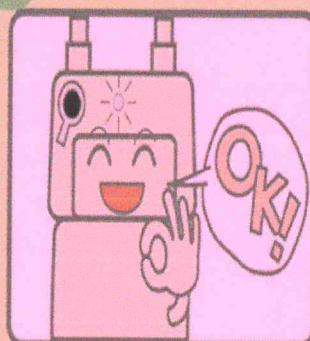
3 將凸出的復歸鈕用力按壓到底後，馬上放手。
當復歸鈕恢復原位後，紅燈將再次開始閃爍時，
將黑鈕帽蓋歸位。




4 請約等3分鐘。在這段時間內，微電腦瓦斯錶
正在確認瓦斯是否有無漏氣。



5 經過3分鐘後，再次確認微電腦瓦斯錶，
若紅燈閃爍停止熄滅，則表示正常，
即可恢復使用瓦斯。



為了提供您家庭安全及舒適的使用瓦斯環境，本公司將為您設置微電腦瓦斯錶。

 台灣愛知儀錶科技股份有限公司

※操作步驟3至操作步驟4，請勿使用瓦斯跟水，燈號持續閃爍3-5分鐘(微電腦偵測管線中)，待燈號熄滅後，即有瓦斯並可使用水。