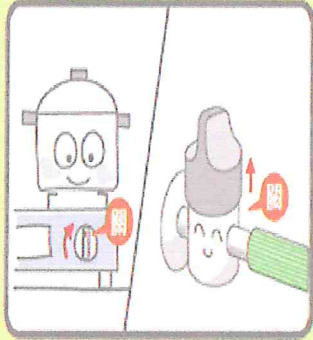


該如何再次回復正常使用瓦斯呢？

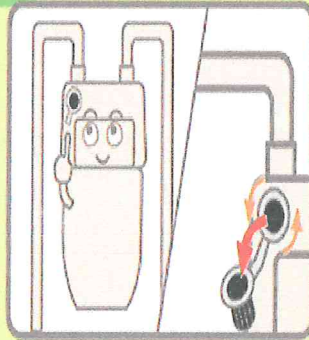
1

先將所有的瓦斯器具關閉、瓦斯安全龍頭關閉。
此時，再次確認是否有無使用的瓦斯開關、是否關閉著。
(也不要忘記屋外器具喔！)
※ 但請不要關閉微電腦瓦斯錶的開關。



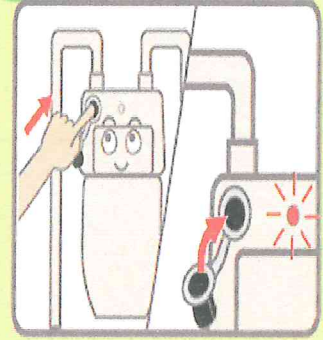
2

找到微電腦瓦斯錶，用手將黑鈕帽蓋向左轉後打開，
即可看到復歸鈕。



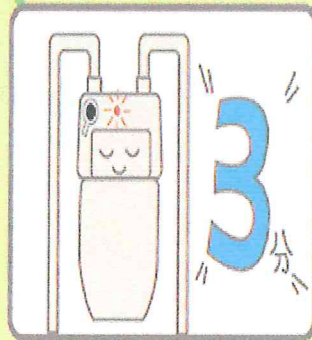
3

將凸出的復歸鈕用力按壓到底後，馬上放手。
當復歸鈕恢復原位後，紅燈將再次開始閃爍時，
將黑鈕帽蓋歸位。



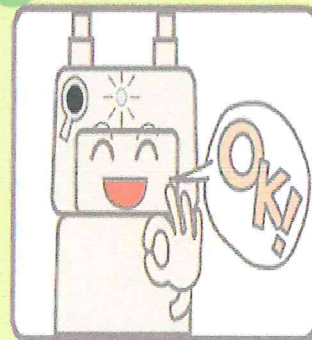
4

請約等3分鐘，在這段時間內，微電腦瓦斯錶
正在確認瓦斯是否有無漏氣。



5

經過3分鐘後，再次確認微電腦瓦斯錶，
若紅燈閃爍停止熄滅，則表示正常，
即可恢復使用瓦斯。



為了提供您家庭安全及舒適的使用瓦斯環境、本公司將為您設置微電腦瓦斯錶。

 台灣愛知儀錶科技股份有限公司

※操作步驟3至操作步驟4，請勿使用瓦斯跟水，燈號持續閃爍3-5分鐘(微電腦偵測管線中)，待燈號熄滅後，即有瓦斯並可使用水。